

Rapid

Rapid MONTA

Falciatrice potente per terreni estremamente scoscesi



Tecnica di falciatura

Foraggiatura

Tecnica di pacciamatura

Pulizia

Lavorazione del terreno

Servizio invernale

Trasporto

Applicazioni speciali



Rapid MONTA – falciatrice potente e senza compromessi per un elevato rendimento sulla superficie e un utilizzo sicuro su terreni estremamente scoscesi



La falciatrice compatta Rapid MONTA è stata progettata per ottenere un elevato rendimento di falciatura su terreni estremamente scoscesi. Il baricentro basso, l'elevata pressione sulla barra ottenuta con la posizione dell'asse e il nuovo supporto soft del manubrio di Rapid consentono un lavoro poco stancante ed efficiente anche in caso di lunghi periodi di utilizzo.

Dati tecnici

Denominazione del modello	MONTA M141	MONTA S141	MONTA M161	MONTA S161
Motore	Robin EX40		Briggs & Stratton	
Tipo	motore a benzina a 4 tempi, OHV, raffreddato ad aria			
Cilindrata	404 ccm		480 ccm	
Cilindri	1		2	
Potenza massima	14 PS / 10,3 kW		16 PS / 11, 8 kW	
Starter	starter reversibile			
Peso	179 kg (senza ruote)	187 kg (senza ruote)	188 kg (senza ruote)	196 kg (senza ruote)
Comando trazione e sterzo	meccanico	tramite sensori	meccanico	tramite sensori
Idoneità al pendio	fino al 120%		fino al 100%	
Trazione	idrostatica, regolabile in continuo			
Frizione della trazione	frizione elettromagnetica			
Velocità	avanmarchia 8 km/h, retromarchia 4 km/h			
PTO	1000 min ⁻¹ con un numero di giri motore di 3600 min ⁻¹			
Frizione PTO	frizione elettromagnetica			
Sterzo	sterzo attivo a manubrio o a leva manuale, commutabile, con funzione Zero Turn			
Funzione ruota libera	ruota libera meccanica, trainabile			
Raccordo accessori	sistema di cambio veloce senza attrezzi Ø78/80			
Manubrio	regolabile in altezza in 11 posizioni senza bisogno di attrezzi			
Regolazione laterale del manubrio	orientabile lateralmente senza bisogno di attrezzi, arrestabile in 3 posizioni (0 e ± 22°)			
Estremità del manubrio	regolabili in altezza singolarmente senza attrezzi			
Freno di stazionamento	meccanico, su entrambe le ruote			

Fattori di successo

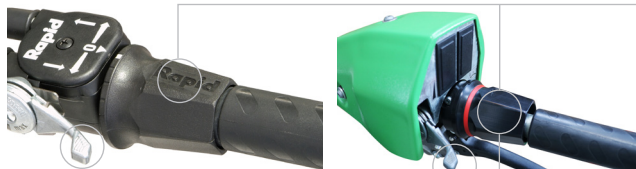
- Trazione in continuo, non necessita di frizione e innesto marce
- Sterzo attivo a manubrio o a leva manuale per un lavoro preciso e senza fatica
- Funzione Zero Turn per manovre di inversione in spazi ristretti, rispettando il terreno
- Sistema di cambio veloce degli accessori senza attrezzi
- Baricentro basso e carreggiata larga assicurano un'elevata stabilità al ribaltamento
- La geometria del corpo pensata specificamente per la falciatura in montagna offre un'elevata pressione sulla barra senza pesi supplementari

Modello M e S



I modelli si differenziano per l'azionamento mediante sensori e meccanico delle pompe. Le forze di azionamento sulla manopola girevole sono più scarse nel caso dei modelli S, perciò il comportamento su strada è influenzato dal programma di comando.

Cockpit: Modelli M



Leva dell'acceleratore

Per la regolazione del numero di giri del motore.

Cockpit: Modelli S¹

¹ Valido solo per Rapid Monta S

Seconda leva uomo morto¹

La seconda funzione uomo morto integrata nella manopola girevole consente il comando temporaneo con una mano.

Freno di stazionamento

Il freno di stazionamento agisce meccanicamente su entrambe le ruote e offre così una sicurezza completa.



Regolazione del manubrio

Le leve consentono una veloce regolazione senza attrezzi delle estremità del manubrio e un lavoro sicuro ed ergonomico in ogni situazione, anche su terreni difficili.

Motore

Motore a benzina potente facile da accendere, conforme per prestazioni ed emissioni alla più recente tecnologia.



Sterzo a manubrio o a leva manuale

A seconda della situazione di lavoro, è possibile comandare a scelta il manubrio o la leva manuale ed eseguire facilmente precise manovre di sterzata.

Comando¹

Il comando è protetto nella cassetta per batterie.



Occhiello per gru

Per un sollevamento e un fissaggio sicuri.

Azionamento PTO

La PTO accoppiata meccanicamente al numero di giri del motore è attivabile/disattivabile semplicemente tramite la pressione di un tasto.

Sterzo Zero Turn

Le ruote controrotanti consentono manovre di inversione in spazi ristretti, rispettando il terreno.

Sistema di cambio veloce

Consente un cambio veloce e senza attrezzi dei diversi accessori.

Pneumatici

Scelta di ruote flessibile e adattabile alle vostre esigenze, possibilità di combinazione per la migliore trazione in ogni campo di utilizzo.

Funzione ruota libera

Consente manovre e traino della macchina senza messa in servizio del motore.

Ruote ed esempi di combinazioni di ruote



AS 5.00-10



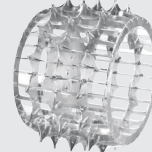
Combinazione di ruote



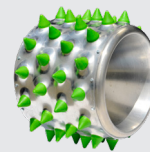
Combinazione di ruote



BR 21x11.00-10



Ruota a spuntoni, larga



Rullo a spuntoni a 4 file



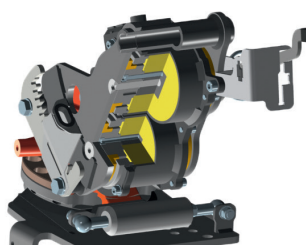
MODELLO DI PORTATTREZZI MONO-ASSE		MONTA	MONTA	MONTA	MONTA
Denominazione accessorio	Caratteristiche	M141	S141	M161	S161
Barra falciante intermedia 130, 145, 160, 190, 220, 250 cm	Distanza codolo 2"/50,8 mm, mit staffa esterna o sezione laterale di taglio	•	•	•	•
Barra falciante intermedia 280 cm	Distanza codolo 2"/50,8 mm, con sezione laterale di taglio	-	-	•	•
Barra falciante normale 130, 145, 160, 190, 220, 250 cm	Distanza codolo 3"/76,2 mm, con staffa esterna o sezione laterale di taglio	•	•	•	•
Barra falciante normale 280 cm	Distanza codolo 3"/76,2 mm, con sezione laterale di taglio	-	-	•	•
Barra comunale 122, 142, 162 cm	Senza codoli, anti-intasamento, premibarra molleggiato/regolabile	-	-	•	•
Barra falciante diamant 174, 197, 220 cm	Distanza codolo 58 mm, con staffa esterna	•	•	•	•
Barra falciante diamant 174, 197, 220, 244 cm	Distanza codolo 58 mm, con sezione laterale di taglio	•	•	•	•
Barra bilama 132, 146, 181, 204 cm	Sistema Bidux, incl. pesi	•	•	•	•
Gruppo falciante a carreggiata larga 160 cm	Barra bilama, sistema Bidux, anti-intasamento	•	•	•	•
Gruppo falciante a carreggiata larga 200 cm	Barra bilama, sistema Bidux, anti-intasamento	•	•	•	•
Gruppo falciante a carreggiata larga 230 cm	Barra bilama, sistema Bidux, anti-intasamento	-	-	•	•
Caricafieno Twister 180, 220 cm	Convogliamento laterale di foraggio a valle	•	•	•	•
Andanatrice Compact 203, 206 cm	Distanza codolo 2»/50,8 mm, oppure 58 mm	•	•	•	•
Multi-Twister 190, 220 cm	Convogliamento laterale di foraggio attivo su entrambi i lati	-	-	•	•
Eco-mulcher 80 cm	Altezza di taglio regolabile in continuo, guidato su pattini	•	•	•	•
Trinciatrice 90 cm	Altezza di taglio 20 – 100 mm, lame a Y	•	•	•	•
Trinciatrice 110 cm	Altezza di taglio 20 – 100 mm, lame a Y	-	-	•	•
Spazzatrice combinata 110 cm	Spazzola universale ø 42 cm	•	•	•	•
Spartineve 125 cm	Molleggiato, orientabile lateralmente dal manubrio	•	•	•	•
Spartineve 150 cm	Molleggiato, orientabile lateralmente dal manubrio	-	-	•	•

TECNICA DI FALCIATURA	FORAGGIATURA	TECNICA DI PACCIAMATURA	PULIZIA	LAVORAZIONE DEL TERRNO	SERVIZIO INVERNALE	TRASPORTO	APPLICAZIONI SPECIALI
-----------------------	--------------	-------------------------	---------	------------------------	--------------------	-----------	-----------------------



Regolazione laterale del manubrio

È possibile regolare il manubrio lateralmente in tutti i modelli senza bisogno di attrezzi. In questo modo, sono facilmente eseguibili anche i lavori lungo gli ostacoli o nel sottobosco.



Supporto soft del manubrio di Rapid

Il rivoluzionario supporto soft del manubrio di Rapid, disaccoppiato dal portattrezzi mono-asse, riduce notevolmente le vibrazioni e le oscillazioni e offre, in particolare per gli accessori oscillanti, il massimo comfort d'uso.